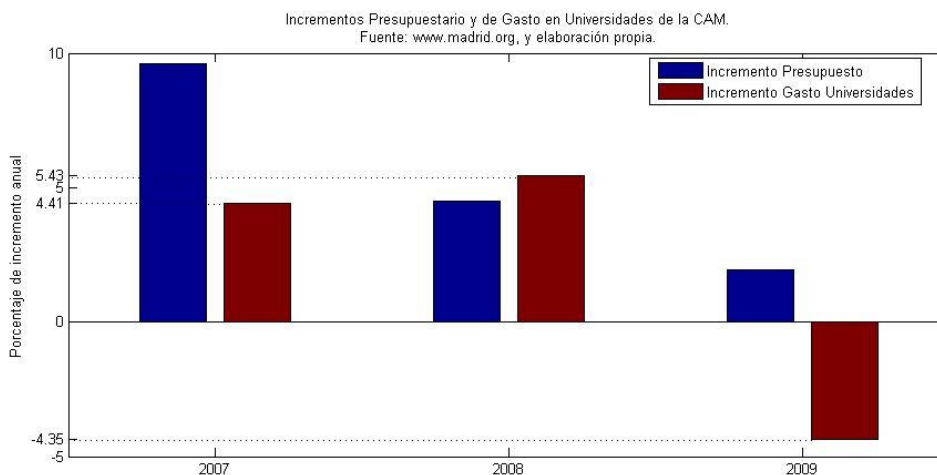


# INFORME SOBRE FINANCIACIÓN DE LAS UNIVERSIDADES

Diciembre 2009

Este breve informe es un análisis comparativo sobre la financiación de las universidades públicas en las distintas comunidades autónomas con la intención específica de enmarcar el esfuerzo presupuestario de la Comunidad de Madrid (CAM) en el contexto nacional.

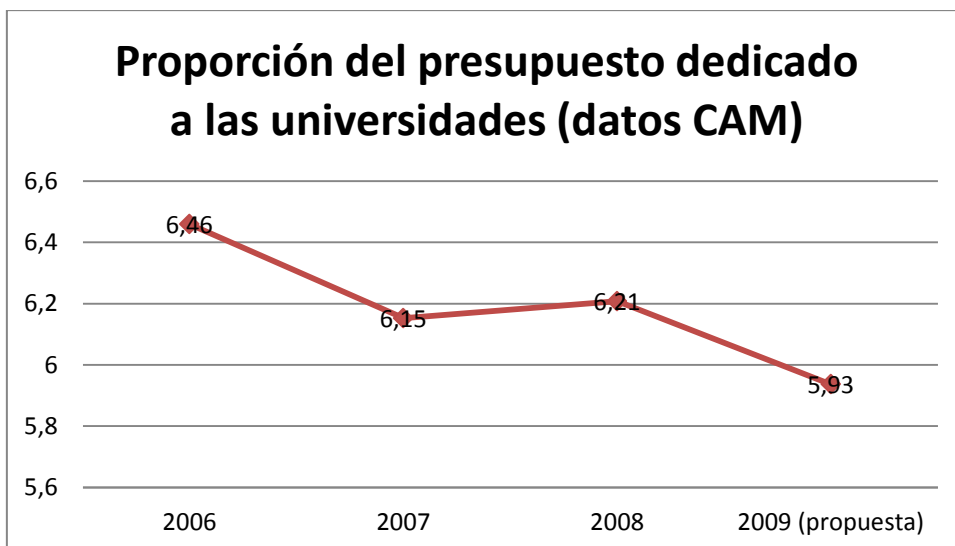
El siguiente gráfico muestra la evolución de la financiación de las universidades madrileñas, apreciándose un recorte del 4,35 para 2009.



Esta información se ha elaborado a partir de los datos publicados por la propia CAM en su página Web ([www.madrid.org](http://www.madrid.org)) y que reproducimos en la siguiente tabla.

	Presupuesto (en €)	Gasto en Universidades (en €)	Proporción del Presupuesto dedicado a las universidades (porcentaje)	Incremento relativo del Presupuesto (porcentaje)	Incremento relativo del Gasto en Universidades (porcentaje)
<b>2006</b>	16576136606	1070652195	6,46		
<b>2007</b>	18169439401	1117834330	6,15	9,61	4,41
<b>2008</b>	18984614434	1178524634	6,21	4,49	5,43
<b>2009</b>	18987325784	1127210135	5,93	1,94	-4,35

El gráfico siguiente muestra la serie de los datos de la tercera columna de la tabla anterior, esto es, la proporción del presupuesto que la Comunidad de Madrid destina a la financiación de las universidades. Se aprecia una clara tendencia decreciente.



Se estudia a continuación el comportamiento de la financiación de las universidades en términos de su evolución en el tiempo y en el marco de las Comunidades Autónomas. Los datos analizados se han obtenido del informe *La Universidad Española en cifras 2008 (CRUE)* y de la *Serie de Presupuestos de las Comunidades Autónomas, Ejercicios 1984-2007 del Ministerio de Economía y Hacienda*.

#### Análisis comparativo tomando como base la masa presupuestaria

En esta parte del estudio se va a valorar el esfuerzo de financiación de las universidades por parte de las 17 Comunidades Autónomas tomando como referencia la masa presupuestaria.

La tabla adjunta muestra los incrementos relativos al periodo 2000-2006 de las Transferencias Corrientes de las Administraciones Educativas (TCAE) por número de estudiantes matriculados (NE), del Presupuesto, y la razón entre ambas. Obsérvese que el indicador RI construido

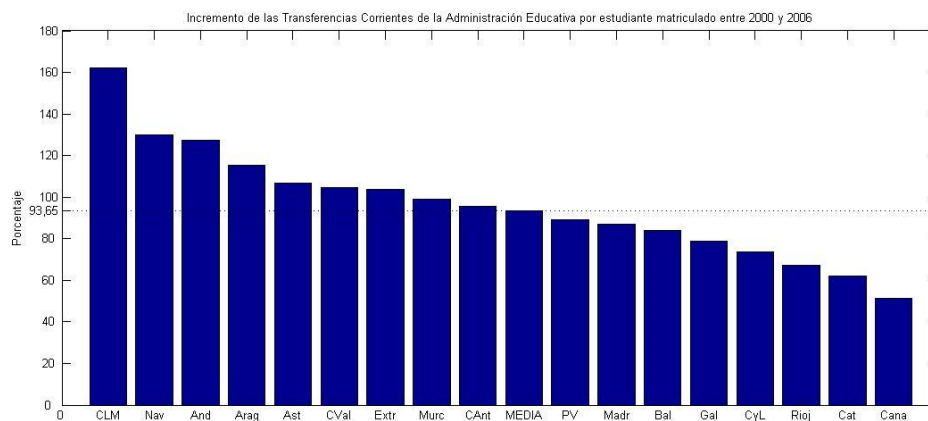
$$RI = (\text{Incr Rel TCAE} / \text{NE}) / \text{Incr Rel Presup} = (\text{Incr Rel TCAE} / \text{Incr Rel Presup}) / \text{NE}$$

mide la proporción del incremento del presupuesto dedicada a financiar las universidades por estudiante matriculado, lo cual parece un coeficiente adecuado para comparar el esfuerzo financiador en las distintas comunidades autónomas.

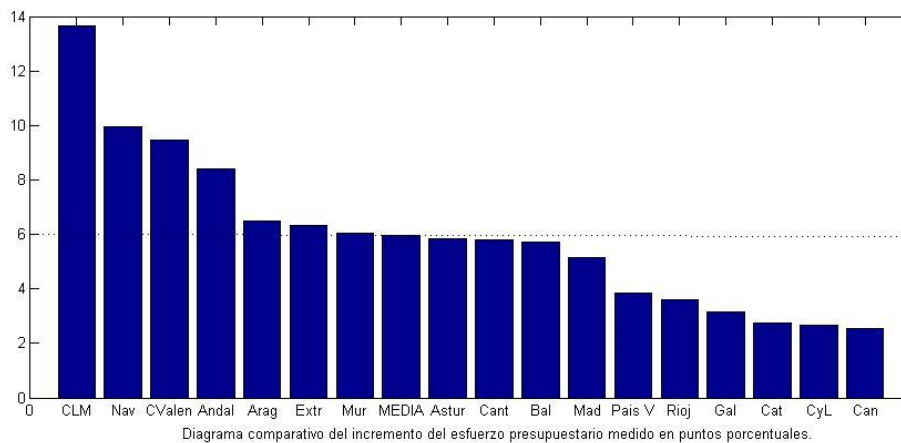
	TCAE/NE 2000 (en €)	TCAE/NE 2006 (en €)	INCREMENTO RELATIVO TCAE/NE 2000-06 (i)	INCREMENTO RELATIVO DEL PRESUPUESTO 2000-06 (ii)	RAZON ENTRE INCREMENTOS RELATIVOS RI = (i) / (ii)
Andalucía	1906.23	4338.06	127.57	66.54	1.98
Aragón	2178.49	4693.24	115.43	127.94	0.90
Asturias	2103.78	4345.94	106.58	200.33	0.53
I. Baleares	2379.98	4378.37	83.97	206.32	0.41
I. Canarias	3149.04	4763.31	51.26	67.40	0.76
Cantabria	2801.36	5475.4	95.45	138.25	0.69
Castilla-La Mancha	2038.34	5340.58	162.00	185.03	0.87
Castilla y León	2324.38	4037.98	73.72	102.93	0.72
Cataluña	2960.35	4795.96	62.00	87.42	0.71
Com. Valenciana	2776.12	5676.47	104.47	61.79	1.70
Extremadura	1798.05	3661.5	103.64	161.289	0.64
Galicia	2216.4	3967.27	78.99	58.59	1.35
Madrid	2850.33	5324.38	86.79	155.73	0.56
Murcia	2066.15	4113.24	99.08	133.26	0.74
Navarra	3079.37	7082.34	129.99	57.24	2.27
País Vasco	2828.56	5344.79	88.96	47.37	1.88
Rioja	2445.3	4087.22	67.14	164.23	0.41
<b>MEDIA</b>	<b>2470.76</b>	<b>4784.77</b>	<b>93.65</b>	<b>112.31</b>	<b>0.83</b>

Se presentan a continuación tres diagramas de barras correspondientes a las tres últimas columnas de la tabla.

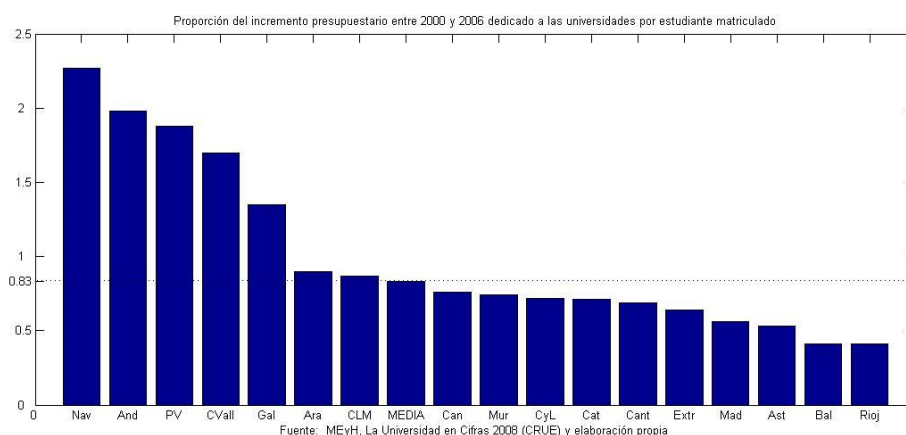
El primero de ellos muestra las comunidades autónomas ordenadas en orden decreciente atendiendo al Incremento de las TCAE por NE.



El segundo gráfico adjunto presenta las comunidades autónomas ordenadas por valores decrecientes del Incremento Presupuestario entre 2000 y 2006.



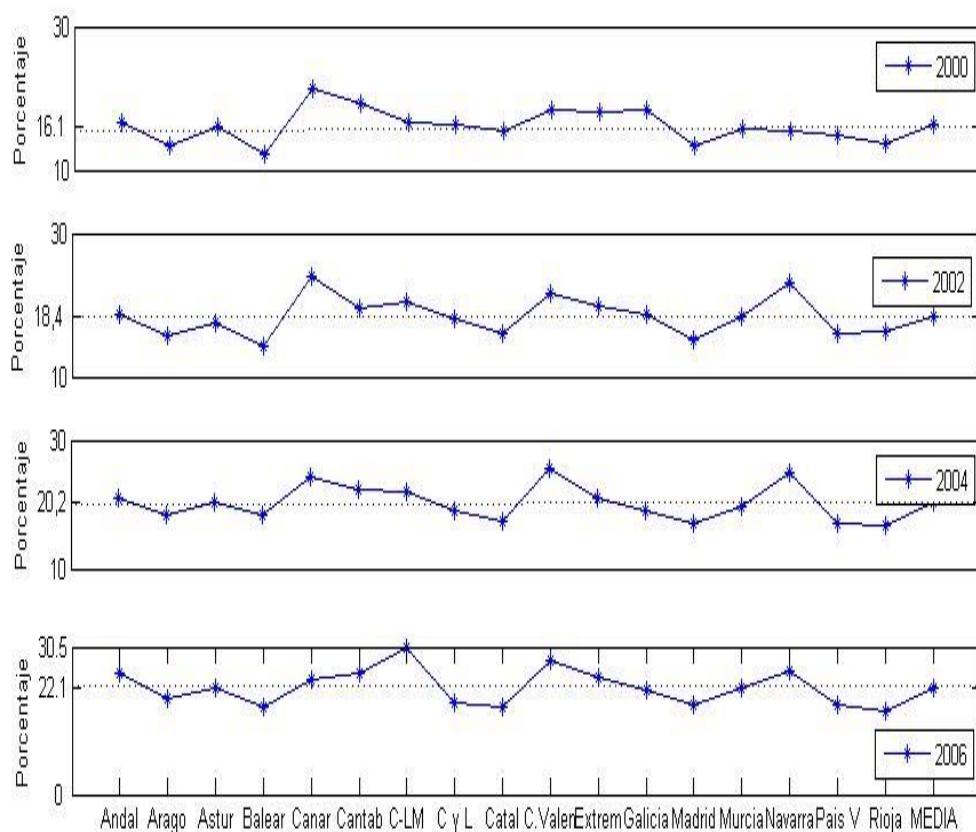
El tercer diagrama adjunto muestra las comunidades autónomas ordenadas en orden decreciente por el indicador RI. Nuevamente, es notorio el esfuerzo llevado a cabo por Navarra, Andalucía, Comunidad Valenciana, Galicia y el País Vasco. Madrid presenta un RI por debajo de la media, y con un 0.56 ocupa la posición 15ª.



### Análisis comparativo tomando como base el PIRB

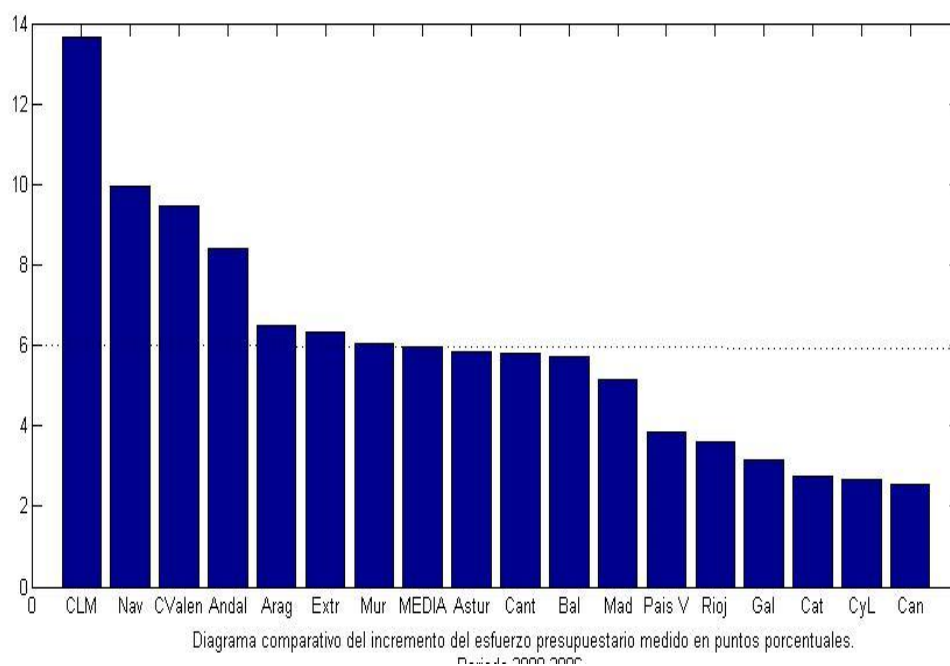
En la tabla y el gráfico siguientes se observa la evolución del esfuerzo presupuestario de las 17 comunidades autónomas, referido al periodo 2000-2006, y medido por el porcentaje del Producto Interior Regional Bruto (PIRB) per cápita que representan las Transferencias Corrientes de la Administración Educativa (TCAE) por estudiante matriculado, esto es, **Esfuerzo Presupuestario = (TCAE/PIRB) × 100**. La Comunidad de Madrid mantiene a lo largo del periodo una posición sistemática por debajo de la media. Andalucía, Comunidad Valenciana y Castilla La Mancha mantienen un esfuerzo sostenido y por encima del valor medio. Es notorio el incremento en el esfuerzo llevado a cabo por Navarra.

	<b>Esfuerzo Presupuestario 2000 (1)</b>	<b>Esfuerzo Presupuestario 2002</b>	<b>Esfuerzo Presupuestario 2004</b>	<b>Esfuerzo Presupuestario 2006 (2)</b>	<b>Incremento Esfuerzo Presupuestario 2000-2006 (a)=(2)-(1)</b>
<b>Andalucía</b>	16,53	18,74	21,03	24,95	8,42
<b>Aragón</b>	13,32	15,88	18,24	19,81	6,49
<b>Asturias</b>	16,1	17,54	20,48	21,94	5,84
<b>I. Baleares</b>	12,35	14,21	18,42	18,06	5,71
<b>I. Canarias</b>	21,23	23,83	24,2	23,76	2,53
<b>Cantabria</b>	19,16	19,6	22,17	24,97	5,81
<b>Castilla-La Mancha</b>	16,58	20,37	21,93	30,24	13,66
<b>Castilla y León</b>	16,42	18,08	19,16	19,1	2,68
<b>Cataluña</b>	15,53	16,15	17,37	18,26	2,73
<b>Com. Valenciana</b>	18,4	21,73	25,44	27,87	9,47
<b>Extremadura</b>	18,06	19,76	21,04	24,38	6,32
<b>Galicia</b>	18,24	18,68	18,89	21,41	3,17
<b>Madrid</b>	13,41	15,06	17,08	18,54	5,13
<b>Murcia</b>	15,75	18,27	19,73	21,79	6,04
<b>Navarra</b>	15,47	23,15	24,77	25,44	9,97
<b>País Vasco</b>	14,76	15,95	16,99	18,62	3,86
<b>Rioja</b>	13,73	16,44	16,76	17,35	3,62
<b>MEDIA</b>	16,1788	18,4376	20,2176	22,2465	5,9677



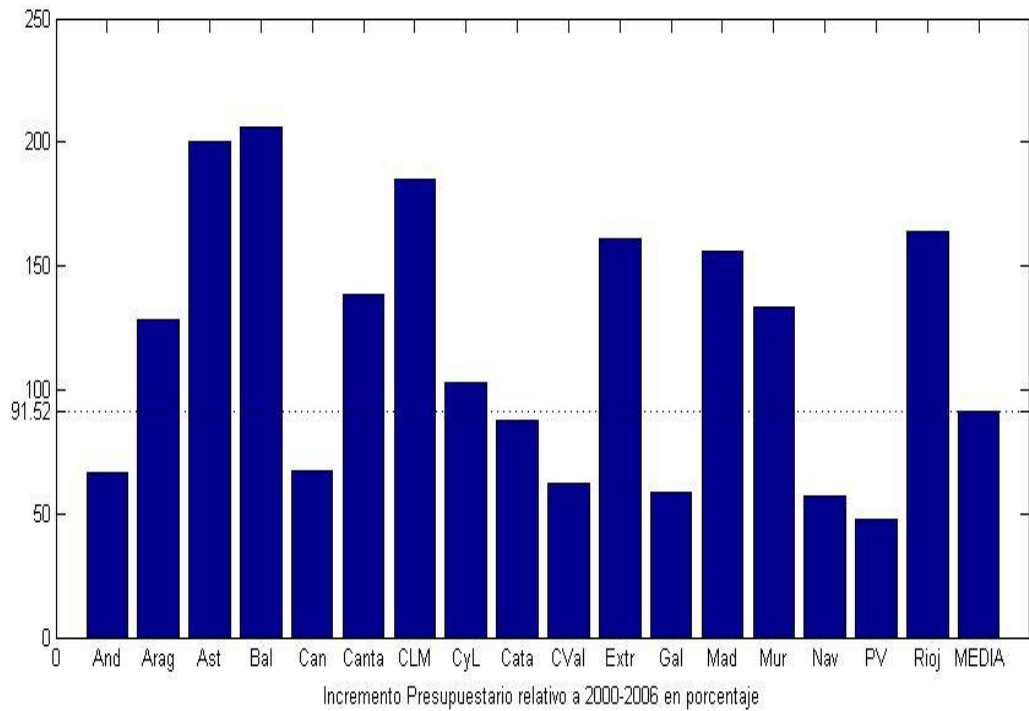
Gráficos de la evolución del esfuerzo presupuestario medido como el porcentaje del PIB per cápita que representan las TCAE por estudiante matriculado.

El incremento del esfuerzo presupuestario entre 2000 y 2006, (a) en la Tabla anterior, está representado en el diagrama siguiente medido en puntos porcentuales.

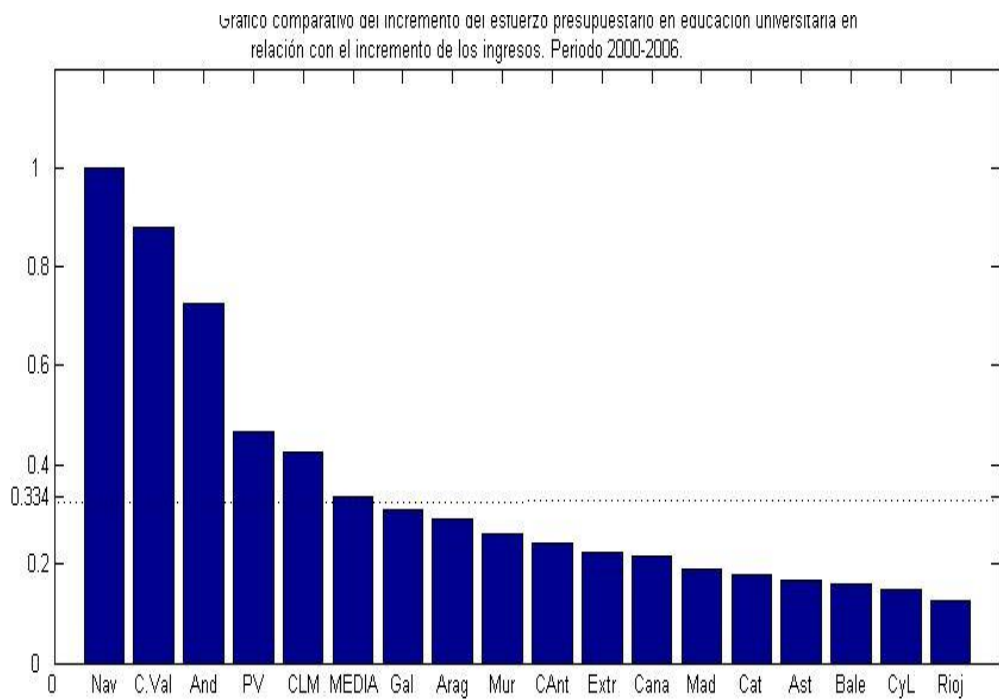


Nuevamente, las comunidades que han experimentado un incremento mayor en este periodo son Castilla La Mancha, Navarra, Comunidad Valenciana y Andalucía, todas ellas por encima del valor medio. Madrid se encuentra por debajo de la media, en la 11ª posición. Esta situación es especialmente llamativa, teniendo en cuenta que Madrid es una comunidad con un incremento del PIRB en el periodo 2000-2006 superior a la media, y con el mayor nivel de riqueza en 2006 de todas las comunidades autónomas, como muestran las dos tablas y los gráficos siguientes

	Presupuesto 2000 (M€) (3)	Presupuesto 2006 (M€) (4)	Incremento Presupuestario Relativo 2000-2006 en % (b)= [(4)-(3)]/(3)	Razón R normalizada	Incremento
<b>Andalucía</b>	16439077,5	27378401,4	66,54	0,72	1,27572748
<b>Aragón</b>	2106882,47	4802511,78	127,94	0,29	1,15435462
<b>Asturias</b>	1221971,74	3669908,89	200,32	0,16	1,06577684
<b>I. Baleares</b>	887608,37	2718903,88	206,31	0,15	0,83966672
<b>I. Canarias</b>	3791897,98	6347302,74	67,39	0,21	0,51262289
<b>Cantabria</b>	874553,59	2083646,56	138,25	0,24	0,95455065
<b>Castilla-La Mancha</b>	2620473,06	7469096,25	185,02	0,42	2
<b>Castilla y León</b>	4452152,9	9034624,18	102,92	0,14	0,73722885
<b>Cataluña</b>	12990457,2	24346229,4	87,41	0,17	0,62006519
<b>Com. Valenciana</b>	7324530,11	11850011,4	61,78	0,88	1,04474951
<b>Extremadura</b>	1737101,41	4538761,43	161,28	0,22	1,03637274
<b>Galicia</b>	6249948,5	9911726,03	58,58	0,31	0,7899612
<b>Madrid</b>	6481779,21	16576136,6	155,73	0,18	0,86805275
<b>Murcia</b>	1566599,65	3654315,05	133,26	0,26	0,99077511
<b>Navarra</b>	2149659,66	3380172,3	57,24	1,00	1,29993148
<b>País Vasco</b>	5187837,19	7645379,72	47,37	0,46	0,88957986
<b>Rioja</b>	421213,07	1112975	164,23	0,12	0,67145953
<b>MEDIA</b>	4250207,98	8140005,7	91,52	0,33	0,93655798



El gráfico que se presenta a continuación muestra, por comunidades autónomas y para el periodo 2000-2006, la proporción del incremento presupuestario que se debe a un incremento en las transferencias a las universidades. Estos coeficientes, (R) en la tabla anterior, se han normalizado puntuando con 1 la Comunidad con valor más elevado, que ha resultado ser Navarra.





INGRESOS POR ESTUDIANTE EN LAS COMUNIDADES  
AUTÓNOMAS. AÑO 2206  
(Fuente: CRUE, INE y elaboración propia)

COMUNIDAD AUTÓNOMA	(1) Ingresos por estudiante normalizado por ingresos	(2) Ingresos por estudiante (Ingresos corrientes/ Número de Estudiantes)	(3) Índice de riqueza de la Comunidad
U. de CANTABRIA	8.826	8.738	99
U. de CASTILLA-LA MANCHA	8.819	6.879	78
U. de COMUNIDAD VALENCIANA	7.906	7.195	91
U. de NAVARRA	7.508	9.461	126
U. de ANDALUCÍA	7.329	5.717	78
U. de EXTREMADURA	7.147	4.860	68
U. de ASTURIAS	6.753	6.078	90
U. de GALICIA	6.638	5.510	83
U. de MURCIA	6.631	5.504	83
U. de LAS ISLAS CANARIAS	6.386	5.748	90
U. de ARAGÓN	6.101	6.529	107
U. de CATALUÑA	6.095	7.193	118
U. del PAIS VASCO	5.859	7.441	127
U. de CASTILLA Y LEÓN	5.839	5.606	96
U. de MADRID	5.416	7.041	130
U. de I. BALEARES	5.352	5.888	110
U. de la RIOJA	5.040	5.343	106
Media	6.459	6.459	100

(1) División de la columna (2) por la (3)

(2) Datos de la CRUE. La Universidad española en cifras, 2008. Página 159

(3) PIB per cápita. Fuente INE