

INFORME INSERCIÓN LABORAL

2018-2021

Ediciones 20, 21 y 22

Máster en Acción Solidaria Internacional y de
Inclusión Social Instituto Francisco de Vitoria -

UC3M



OBJETIVO

El objetivo principal del presente resumen es conocer la trayectoria profesional y los datos de empleabilidad de las alumnas y alumnos que realizaron el Máster en Acción Solidaria Internacional y de Inclusión Social en sus ediciones 20, 21 y 22.

Los datos obtenidos ofrecen un reflejo de las necesidades laborales del sector, así como de los resultados de la preparación que ofrece el máster para afrontar la inserción en el mundo laboral de sus alumnas y alumnos.

METODOLOGÍA

La metodología empleada para este estudio consiste en un cuestionario realizado a través de la herramienta Formularios de Google. Dicha tarea se realizó a través del envío de un correo electrónico con el link del cuestionario a todas las egresadas y egresados de las tres ediciones anteriores que componen un total de 167 personas.

Las estadísticas recogidas a continuación se basan en las respuestas de 111 personas que completaron el cuestionario durante el mes de abril y mayo de 2022.

En este sentido, los datos reflejan una participación del 66,4%, tratándose de una muestra amplia para tener un fiel reflejo de la empleabilidad de los y las exalumnas.

RESUMEN

La Universidad Carlos III de Madrid (UC3M) está entre las mejores universidades del mundo en cuanto a empleabilidad. Se sitúa entre las 170 mejores universidades del mundo y entre las diez primeras universidades españolas en empleabilidad, según la edición 2022 del QS Graduate Employability Ranking. La tasa de empleo de los graduados alcanza el 90.6% según el último estudio de Inserción laboral realizado por la Fundación Universidad Carlos III.

Entre los datos obtenidos destaca que el 90% de las ex alumnas y alumnos recomiendan realizar el Máster en Acción Solidaria Internacional y de Inclusión Social, por lo que la valoración global del Máster es más que positiva y los conocimientos obtenidos, así como su estructuración y coordinación, están muy bien valorados.

PRINCIPALES RESULTADOS OBTENIDOS

- El máster garantiza el 100% de inserción de los estudiantes a las prácticas profesionales.
- El informe refleja que un 70% de las encuestadas y encuestados logró un empleo en el sector antes de que finalizara el año y medio desde el término del máster.

A continuación se detallan otros resultados obtenidos en las encuestas:

1. De las 111 respuestas obtenidas, **el 83,8% fueron mujeres** (93 personas) frente al 16,2% de hombres (18 personas)
2. La mayor parte de las personas encuestadas (72%) se sitúan en edades comprendidas entre los **24 y los 29 años**, pero hay presencia de edades entre los 23 y los 42 años
3. De las personas encuestadas, un **68,8% trabajan para ONGs**, un 9,1% trabajan en Administraciones Públicas, un 7,8% en Organismos Internacionales, y el 14,3% restante en otro tipo de entidades.
4. El 82% de las encuestadas consideraron de utilidad las enseñanzas obtenidas durante el periodo de prácticas voluntarias del Máster
5. El 70,4% de las personas participantes en la encuesta están trabajando en Europa, el 14,8% en América, el 11,1% en África y el 3,7% en Asia.

ENTIDADES DONDE TRABAJAN

- Acción contra el Hambre
- ACNUR
- ACULCO
- Adalid Formación y Empleo
- AECID
- Asociación Espiral Loranca
- Asociación Realidades
- Ayuntamiento de Granadilla de Abona
- BEKA FINANCE
- CEAR
- Cepaim
- Cruz Roja
- DHL
- Dublin City Public Participation Network
- Empieza Por Educar
- Entreculturas
- Eu Aid Volunteers - Alianza por la Solidaridad
- FIIAPP
- Fundació Esclerosi Múltiple
- Fundación Codespa
- Fundación Cruz Blanca
- Fundación Instituto Spiral (prácticas)
- Fundación Mundubat
- Fundación Promoción Social
- Fundación Tomillo
- GAWA
- GINSO
- Global Green Growth Institute
- Glovo
- Grant Thornton
- HelpAge España
- HOGAR SÍ (Fundación)
- Jóvenes y Desarrollo - Misiones Salesianas
- KUBUKA

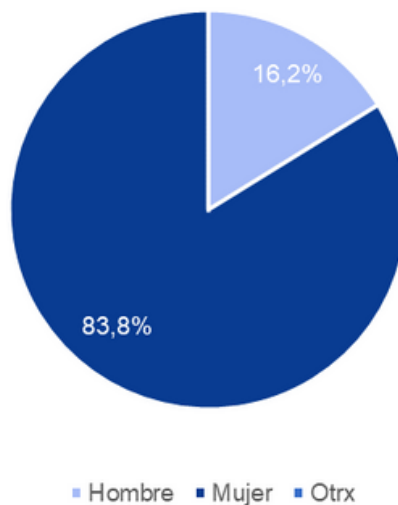


- Lazo Content
- Médicos del Mundo
- Movimiento por la Paz -MPDL-
- OIM
- ONG PAICABI
- ONG Rescate
- ONGAWA
- Osoigo
- Plan International
- PROGESTION
- Sector3
- Servicio jesuita a migrantes
- Siete Estrellas
- UNICEF
- Universidad Complutense

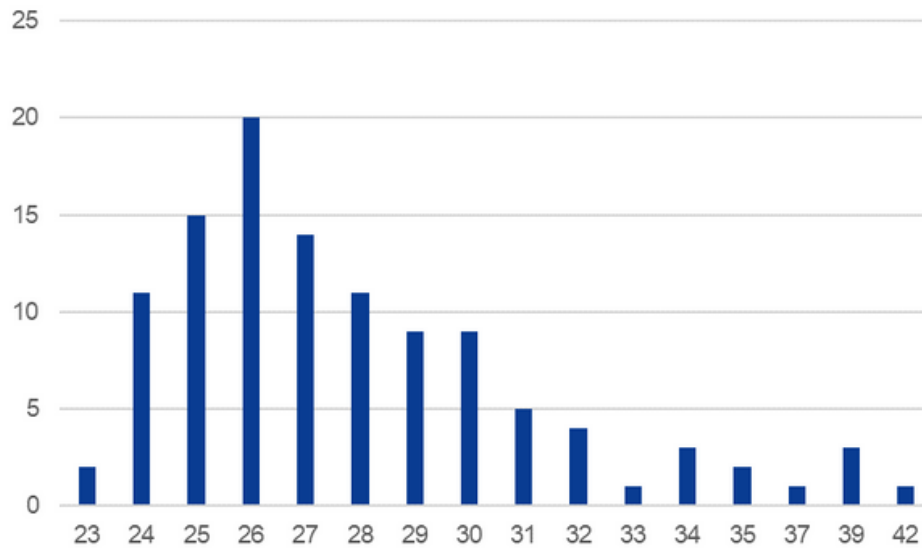
ANEXO DE IMAGENES

Se presentan gráficos de la información recogida en la encuesta y que es soporte de los datos anteriormente presentados.

- **Análisis por género**



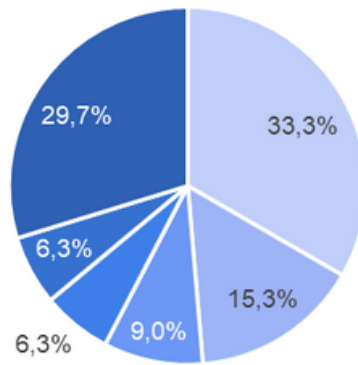
- **Análisis por edad**



- **Entidades de destino**

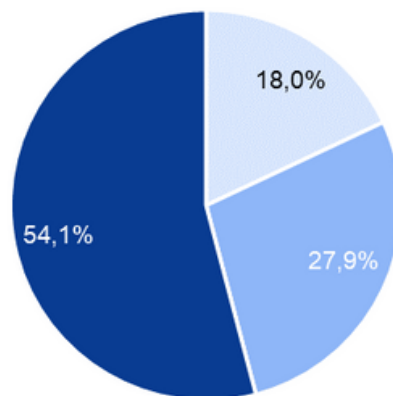


- **Tiempo transcurrido hasta encontrar empleo**



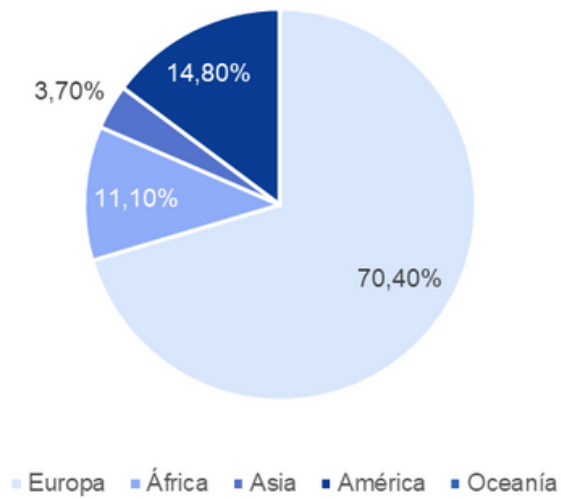
■ Entre 1 y 3 meses ■ Entre 1 y 3 meses ■ Entre 6 y 9 meses
■ Entre 9 y 12 meses ■ Más de 12 meses ■ Aún no lo encuentro

- **Utilidad proporcionada por el periodo de prácticas**



■ Poco útil ■ Algo útil ■ Bastante útil

- **Distribución por continentes de quienes trabajan**



- **Porcentaje de personas que recomendarían realizar el Máster**

